

Podpis a autorizační razítko

zpracovatel:

Ing. Václav Jetel, autorizovaný architekt pro ÚP
ČKA 03541

LEGENDA:

ÚZEMNÍ PODMÍNKY, HRANICE

- hranice řešeného území
- hranice zastavěného území k 1.9.2010
- zastavitelná plocha
- plocha přestavby

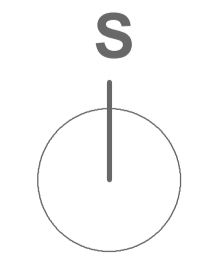
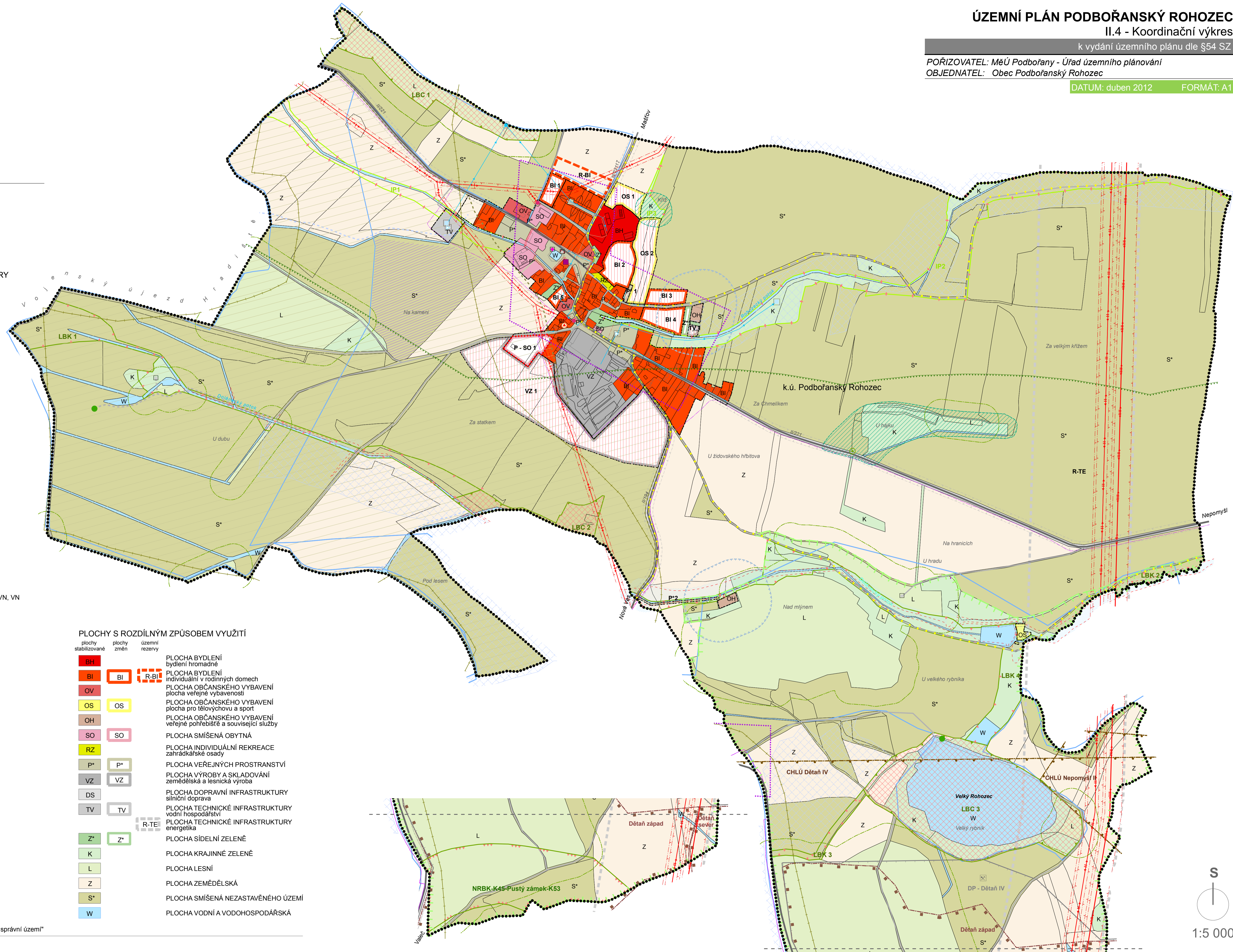
KONCEPCE KRAJINY A VEŘEJNÉ INFRASTRUKTURY

- silnice II. třídy
- silnice III. třídy
- místní komunikace
- účelová komunikace
- cyklotrasa
- o.p. silnice II. a III. tř. (15m)
- plocha pro provoz ultralehkých letadel
- nemovitá kulturní památka
- architektonicky cenná stavba
- významná stavební dominanta
- území s archeologickými nálezy
- urbanisticky významný kompoziční prvek
- ochranné pásmo hřbitova
- ochranné pásmo vojenského újezdu
- objekt požární ochrany
- záplavové území (Q100)
- aktivní záplavové území (Q100)
- plochy s evidovaným odvodňovacím systémem
- zařízení k odvodnění pozemků
- nadzemní vedení el. soustavy - ZVN
- nadzemní vedení el. soustavy - VVN
- nadzemní vedení el. soustavy - VN
- o.p. nadzemního vedení el. soustavy ZVN, VVN, VN
- trafostanice
- dálkový telekomunikační kabel (o.p. 1,5 m)
- vodovodní řad
- kanalizační řad (splašková kanalizace)
- vodojem
- čerpací stanice vody
- vodní zdroj
- čistírna odpadních vod
- chráněné ložiskové území
- dobývací prostor
- ložisko nerostných surovin
- nárazníková (ochranná) zóna NRBK
- nadregionální biokoridor existující
- lokální biocentrum
- lokální biokoridor
- interakční prvek
- Natura 2000 - EVL
- památný strom
- významný strom
- oblast významného poškození krajiny
- vzdálenost 50 m od okraje lesa
- krajinářsky hodnotné místo
- krajinářsky hodnotná oblast

PLOCHY S ROZDÍLNÝM ZPŮSOBEM VYUŽITÍ

- | plochy stabilizované | plochy změn | územní rezervy | popis |
|----------------------|-------------|----------------|--|
| BH | | | PLOCHA BYDLENÍ hromadné |
| BI | BI | R-BI | PLOCHA BYDLENÍ individuální v rodinných domech |
| OV | | | PLOCHA OBČANSKÉHO VYBAVENÍ plocha veřejné vybavenosti |
| OS | OS | | PLOCHA OBČANSKÉHO VYBAVENÍ plocha pro tělovýchovu a sport |
| OH | | | PLOCHA OBČANSKÉHO VYBAVENÍ veřejné pohřebiště a související služby |
| SO | SO | | PLOCHA SMÍŠENÁ OBYTNÁ |
| RZ | | | PLOCHA INDIVIDUÁLNÍ REKREACE zahrádkářské osady |
| P* | P* | | PLOCHA VEŘEJNÝCH PROSTRANSTVÍ |
| VZ | VZ | | PLOCHA VÝROBY A SKLADOVÁNÍ zemědělská a lesnická výroba |
| DS | | | PLOCHA DOPRAVNÍ INFRASTRUKTURY silniční doprava |
| TV | TV | | PLOCHA TECHNICKÉ INFRASTRUKTURY vodní hospodářství |
| | | R-TE | PLOCHA TECHNICKÉ INFRASTRUKTURY energetika |
| Z* | Z* | | PLOCHA SÍDELNÍ ZELENÉ |
| K | | | PLOCHA KRAJINNÉ ZELENÉ |
| L | | | PLOCHA LESNÍ |
| Z | | | PLOCHA ZEMĚDĚLSKÁ |
| S* | | | PLOCHA SMÍŠENÁ NEZASTAVĚNÉHO ÚZEMÍ |
| W | | | PLOCHA VODNÍ A VODOHOSPODÁŘSKÁ |

pozn.: * Natura 2000 - pláň oblast Doupské hory - pokrývá celé správní území



1:5 000