

ÚZEMNÍ PLÁN PODBOŘANSKÝ ROHOZEC

II.6 - Výkres předpokládaných záborů půdního fondu

k vydání územního plánu dle §54 SZ

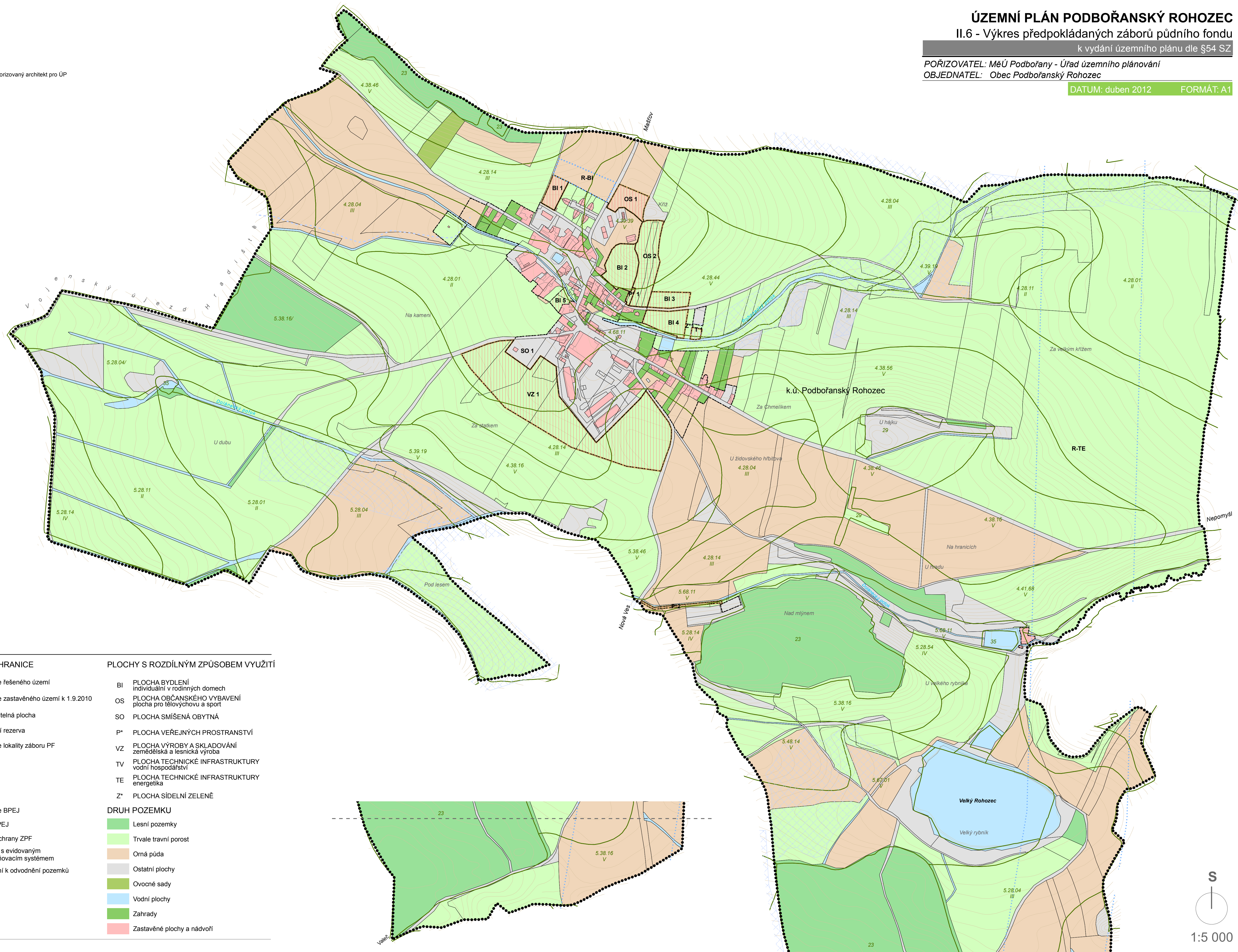
POŘIZOVATEL: MěÚ Podbořany - Úřad územního plánování
OBJEDNATEL: Obec Podbořanský Rohozec

DATUM: duben 2012 FORMÁT: A1

Podpis a autorizační razítko

zpracovatel:

Ing. Václav Jetel, autorizovaný architekt pro ÚP
ČKA 03541



LEGENDA:

ÚZEMNÍ PODMÍNKY, HRANICE

- hranice řešeného území
- hranice zastavěného území k 1.9.2010
- zastavitelná plocha
- územní rezerva
- hranice lokality záboru PF

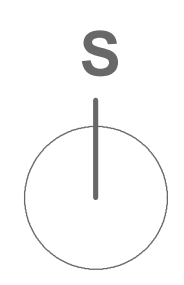
- hranice BPEJ
- kód BPEJ
- třída ochrany ZPF
- plochy s evidovaným odvodňovacím systémem
- zařízení k odvodnění pozemků

PLOCHY S ROZDÍLNÝM ZPŮSOBEM VYUŽITÍ

- BI PLOCHA BYDLENÍ individuální v rodinných domech
- OS PLOCHA OBČANSKÉHO VYBAVENÍ plocha pro tělovýchovu a sport
- SO PLOCHA SMÍŠENÁ OBYTNÁ
- P* PLOCHA VEŘEJNÝCH PROSTRANSTVÍ
- VZ PLOCHA VÝROBY A SKLADOVÁNÍ zemědělská a lesnická výroba
- TV PLOCHA TECHNICKÉ INFRASTRUKTURY vodní hospodářství
- TE PLOCHA TECHNICKÉ INFRASTRUKTURY energetika
- Z* PLOCHA SIDELNÍ ZELENĚ

DRUH POZEMKU

- Lesní pozemky
- Trvale travní porost
- Orná půda
- Ostatní plochy
- Ovocné sady
- Vodní plochy
- Zahrady
- Zastavěné plochy a nádvoří



1:5 000